

“PERFECT CLEAR” Hubit Co.



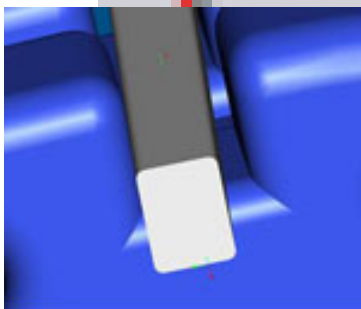
В настоящее время в ортодонтии всё большее внимание уделяется аспектам эстетики. Как сделать ортодонтическое лечение максимально не видимым для окружающих? Выход был найден - брекеты ПЕРФЕКТ.

При производстве брекетов ПЕРФЕКТ используется полностью прозрачный материал - выращенный монокристаллический сапфир, прозрачность которого составляет 99%. В полости рта брекеты ПЕРФЕКТ почти полностью сливаются с эмалью зуба, что позволяет достигать полной невидимости брекетов.

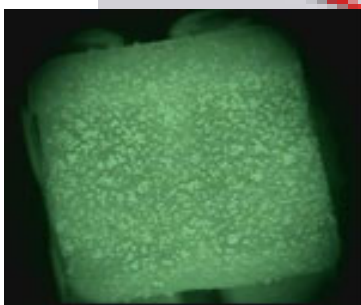


Поверхность паза брекетов ПЕРФЕКТ совершенно гладкая, а, следовательно, силы трения минимальные и лечение проходит с наибольшей эффективностью.

Подложка брекетов ПЕРФЕКТ имеет специальные шероховатости, благодаря которым фиксация на поверхности зуба осуществляется с максимальной прочностью, самопроизвольные отклейки ПЕРФЕКТ исключены.



Для дебондинга (снятия после лечения) брекетов ПЕРФЕКТ не требуется специального инструмента, что значительно облегчает работу врача-ортодонта. При снятии брекетов ПЕРФЕКТ рекомендуется использовать обычные металлические щипцы для снятия брекетов. Это преимущество достигнуто благодаря высокой прочности брекетов ПЕРФЕКТ.



В комплект брекетов ПЕРФЕКТ входят 20 брекетов.

Брекеты также возможно заказать поштучно или собрать индивидуальный набор.

ПЕРФЕКТ производится с пазом .018", .022" , а также в следующих вариантах прописи:

Roth Formula

Верхняя челюсть

Зуб	Торк	Ангуляция	Ротация
U1	12°	5°	0°
U2	8°	9°	0°
U3/Нк	0°	10°	4° Мезиально
U4-5/Нк	-7°	0°	2° Дистально

Нижняя челюсть

L1-2	0°	0°	0°
L3/Нк	-11°	7°	1° Мезиально
L4/Нк	-17°	0°	4° Дистально
L5/Нк	-22°	0°	4° Дистально

MBT (Euro Formula)

Верхняя челюсть

Зуб	Торк	Ангуляция	Ротация
U1/Нк	17°	4°	0°
U2/Нк	10°	8°	0°
U3/Нк	-7°	8°	0°
U4-5/Нк	-7°	0°	0°

Нижняя челюсть

L1-2/Нк	6°	0°	0°
L3/Нк	-6°	3°	0°
L4/Нк	-12°	2°	0°
L5/Нк	-17°	2°	0°

Standart Edgewise

Верхняя челюсть

Зуб	Торк	Ангуляция	Ротация
U1-2/Нк	-	-	-
U3/Нк	-	-	-
U4-5/Нк	-	-	-

Нижняя челюсть

L1-2/Нк	-	-	-
L3/Нк	-	-	-
L4-5/Нк	-	-	-

