

Зуботехнический стол вспомогательный



1



2

Зуботехнический стол может использоваться в зуботехнических лабораториях, учебных учреждениях стоматологического профиля.

**Покрытие полимером европейского производства.
Мебель комплектуется импортной фурнитурой.**

ЦВЕТ ПАНЕЛЕЙ ПО ВЫБОРУ ЗАКАЗЧИКА (палитра RAL)



Стол оснащён:

- линией электроснабжения на три розетки
- люминесцентным светильником, обеспечивающим равномерное освещение рабочего места
- съёмным фиагелем (дуб)
- съёмным защитным экраном
- деревянными подлокотниками
- полка с выдвигающимися секциями - 5шт.
- выдвижной ящик 1 шт.
- столешница со встроенным воздушным каналом для забора пыли из рабочей зоны
- накладка из нержавеющей стали 400x220мм.

Дополнительно может быть оснащён:

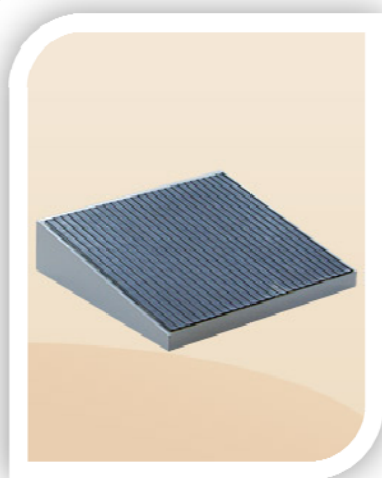
- вытяжным устройством с регулятором
- блоком управления микромотором
- микромотором Корейского производства

Основные технические характеристики:

- питание от сети переменного тока 50 Гц, 220В
- габаритные размеры в собранном виде, не более, мм - 800x560x880
- вес, не более, кг - 45 ± 10 %.

По желанию потребителя поставка стола производится как в минимальном (базовом) варианте (рис.1), так и с дополнительными устройствами, а также в полной комплектации (со всеми дополнительными устройствами).

ДОПОЛНИТЕЛЬНО



Подставка для ног

ООО «РЕАЛДЕНТ» 394006, г. Воронеж, ул. Красноармейская, д. 60.

Тел./факс: (473) 277-64-77; 271-49-54. Тел. 257-25-52 E-mail: realdent@mail.ru www.realdentcom.ru