

Толщина в области шейки 1мм



Model	Frontal View (mm)	Central Incisor (mm)	Lateral Incisor (mm)	Canine (mm)
A44	44.4	11.9 (height), 8.3 (width)	9.2 (height), 6.1 (width)	10.3 (height), 7.8 (width)
S46	46.0	12.5 (height), 8.7 (width)	10.7 (height), 6.4 (width)	12.7 (height), 7.8 (width)
I47	47.4	14.0 (height), 8.8 (width)	12.1 (height), 7.2 (width)	15.1 (height), 7.7 (width)
D48	48.4	12.2 (height), 8.9 (width)	10.7 (height), 7.0 (width)	11.6 (height), 8.0 (width)
M48	48.3	14.7 (height), 9.2 (width)	12.4 (height), 6.8 (width)	13.8 (height), 7.7 (width)
D49	48.6	14.6 (height), 9.1 (width)	12.4 (height), 7.2 (width)	13.2 (height), 8.0 (width)
B51	51.0	14.7 (height), 9.4 (width)	13.8 (height), 7.4 (width)	16.7 (height), 8.6 (width)
K53	52.9	16.5 (height), 9.7 (width)	13.0 (height), 7.1 (width)	17.6 (height), 9.1 (width)

Толщина в области шейки 1мм



D39



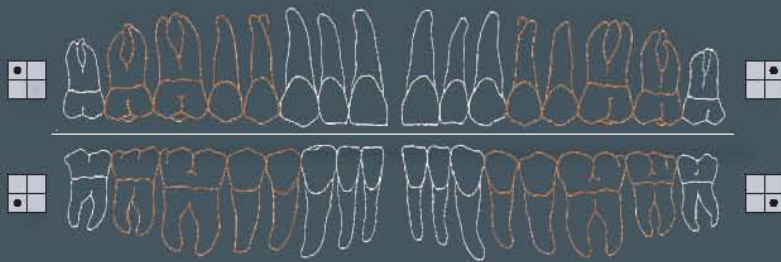
D41



Толщина в области шейки 1мм



Форма поставки

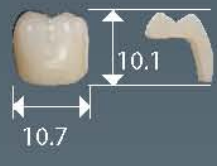


Комбинации размеров

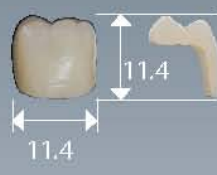
фронтальные		боковые
ВЧ	НЧ	ВЧ/НЧ
A44	*	G3
S46	D39	G3
I47	D39	G3
D48	D39	G3 + G4
M48	D39	G3 + G4
D49	D39 + D41	G3 + G4
B51	D39 + D41	G4
K53	D41	G4

\*Форма разрабатывается

G3



G4



# visio.lign

## креа.лайн

Светоотверждаемый композит для дополнения, индивидуализации и завершения процесса облицовывания системой визио.лайн

### Свойство материала

- текучий и стабильный
- оптимален для моделирования
- хорошая проникаемость во все места
- оптимален для полирования

### Область применения



Свободное моделирование язычных поверхностей



Дополнение межзубных промежутков и пришеечной области



Добавление прозрачности по режущим краям



...и эстетика красного-белого

